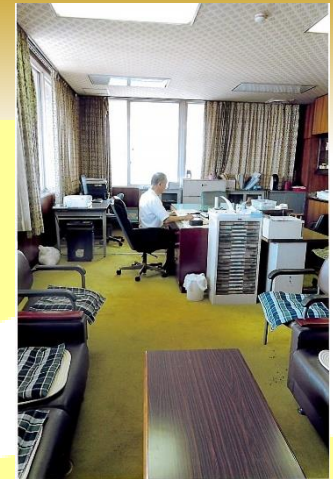


観音寺地区更生保護サポートセンター (平成26年8月開設)

開所日 月曜日～金曜日（12月29日～1月3日、祝祭日除く）
開所時間 午前9時～午後4時
住 所 〒769-1611
香川県観音寺市大野原町大野原1260-1
（観音寺市役所大野原支所内）
電話/FAX 0875-54-5773



資料キャビネット

サポートセンター紹介



事務机・OA機器



応接室（面接室）



図書・資料

■ 更生保護サポートセンターとは

保護司会が組織的に保護司の処遇活動に対する支援や犯罪予防活動を行う拠点として、また、企画調整保護司が駐在して、地域住民から犯罪・非行に関する相談窓口、地域における関係機関・団体に情報を提供し、連携を図ることを目的としています。

■ サポートセンターの機能

- 1 保護観察・生活環境調整等の処遇活動に関する支援
- 2 地域の関係機関・団体との連携の推進
- 3 地域に根ざした犯罪・非行予防活動の推進
- 4 更生保護関係団体との連携の推進
- 5 地域への更生保護活動に関する情報提供
- 6 保護司会の運営
- 7 その他更生保護に関する活動の実施

■ サポートセンターの設備

- ・ 部屋割り 事務室、相談室
- ・ 設 備 OA機器、分區別資料ロッカー、更生保護関係資料、書籍、地区保護司会資料

■ 保護司会機関誌「はまぼうふう」発行 10月上旬