

さいたま大宮地区更生保護サポートセンター (平成27年12月開設)

開所日 毎週月・水・金曜日
開所時間 午前10時～午後4時
住 所 埼玉県さいたま市大宮区東町1-141-5
吉田ビル3階
電話/FAX 048-627-1444



外 観



入 口

交通の利便の良いJR大宮駅から徒歩10分、大宮区役所から徒歩5分程度の位置にあり、大宮地区（西区、北区、大宮区、見沼区）保護司会の専門部会等の少人数（15人程度）の会議には便利な場所にあります。

サポートセンターの主な利用団体等
保護司会、更生保護女性会

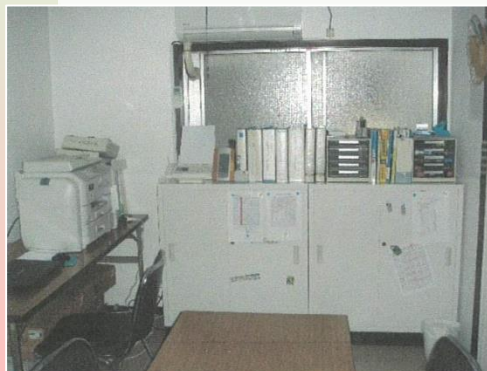
サポートセンターで行っている主な会議等
理事会、専門部会、支部会議

サポートセンター紹介

事務室



事務室 書棚



会議室

