

つくば地区更生保護サポートセンター (平成26年4月開設)

開所日 日・火・水・金・土曜日
(年末・年始、祝祭日は閉館)
開所時間 午前9時30分～午後4時
住所 〒305-0861
茨城県つくば市谷田部4711番地
市民ホールやたべ1階
電話 029-836-2810 / FAX 029-836-2812

サポートセンター紹介

つくば市市民ホールやたべの一室をサポートセンターとして利用している。

会議用テーブル2脚、事務机1脚、面接室、応接スペースを備えた作業スペースを設けている。狭いながらも機能的な配置で運用している。

多人数の会議や打合せの場合は、当ホールの別会議室を借用することで対応できている。

面接、打合せ、情報交換等利用内容も多様化している。更に、新たな役割もできているのではないかな。

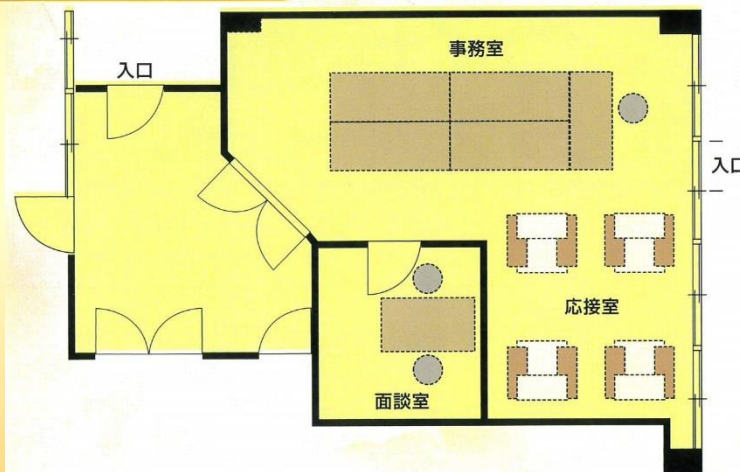
サポートセンターの主な利用団体等
更生保護女性会

サポートセンターで行っている会議等
自主研修、役員会、面接(対象者)、
定期駐在

サポートセンター入口



事務室



面談室



応接室