

桑名市更生保護サポートセンター (平成26年10月開設)

開所日 月曜日～金曜日の平日
(土・日・祝・年末年始及び市役所閉庁日は休館)
開所時間 午前9時～12時、午後1時～4時
住 所 三重県桑名市鍛冶町9番地
電 話 0594-25-1070 / FAX 0594-25-2030

サポートセンター紹介

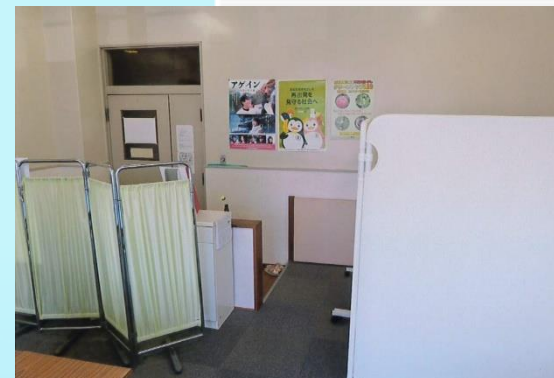
- 1 サポートセンターの特徴
保護司が駐在し、保護司会が組織的に保護司の処遇活動に対する支援や犯罪予防活動を行う拠点として、また、地域における更生保護の拠点として機能させることにより、保護司会の任務を一層推進し、更生保護活動の充実強化を図る。
- 2 サポートセンターの業務紹介
 - ・保護司同士による処遇協議、情報交換の企画、運営会議の実施
 - ・保護観察対象者との面談の実施
- 3 サポートセンターの主な利用団体等
桑名保護司会
- 4 サポートセンターで行っている会議等
自主研修、役員会、部会、面談 等



サポートセンターの外観



サポートセンターの事務室の様子



パーティションで区切り、面接等に対応できるようになっています