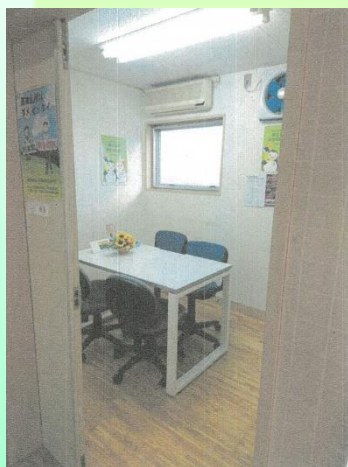


# さいたま浦和地区更生保護サポートセンター (平成23年12月開設)

開所日 日曜日～金曜日  
開所時間 午前10時～午後4時  
住 所 埼玉県さいたま市南区白幡5-14-1  
電話/FAX 048-864-0687



## サポートセンター紹介

保護司活動の拠点として、また、面接場所、地元自治会などのお祭等に誰でもご利用いただいております。

サポートセンターで行っている会議等

- ・ 関係機関・関係団体連絡協議会
- ・ 社明企画委員会 ・ 社明準備作業
- ・ 正副会長会 ・ 理事会 ・ 事務局会議
- ・ 各部会
- ・ サポセン定例会
- ・ 面接
- ・ 新人研修
- ・ ミニ集会

