

# 酒田飽海地区更生保護サポートセンター (サポートセンター希望) (平成23年7月開設)

開所日・時間 月曜日～金曜日 午前9時～午後4時、  
午後4時～7時(夜間)  
土・日・祝日 午前9時～午後4時

住 所 山形県酒田市新橋1丁目2番31号  
酒田飽海地区保護司会館

電話/FAX 0234-23-6272



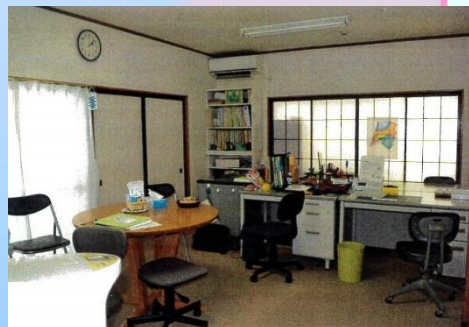
サポートセンター希望  
(外観)

## サポートセンター紹介

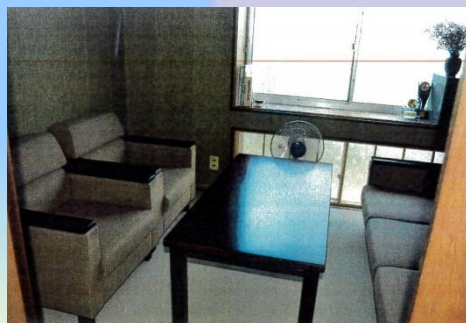
当サポートセンターは、昭和46年に更生保護に携わっていた関係者が篤志寄附を募り、土地を求め保護司会館として建設されました。以来、理事会、事務局会議、各部会、分会の会議、面接等で活用されています。

また、行政との懇談会を始め、更生保護女性会、BBS会、協力事業主会の更生保護関係団体の皆さんにも利用いただいています。

平成23年7月には、サポートセンターの指定を受け、企画調整保護司の駐在(9時～16時)以外の時間(19時まで)や土、日、祝日(9時～16時)にも面接や会議等で利用できるようにしています。



事務室



面接室



相談室



会議室 (20畳)