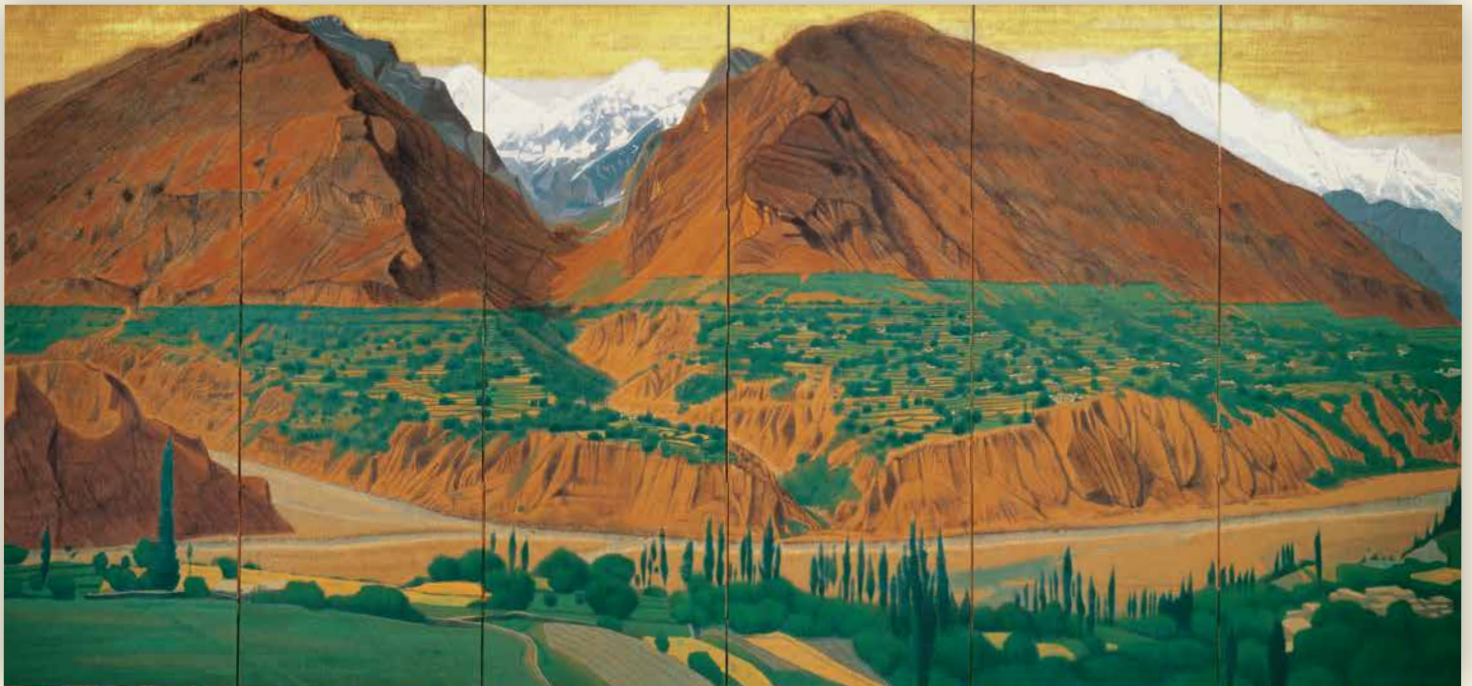


法務省主唱 第74回“社会を明るくする運動”協賛  
2024年(令和6年) 更生保護カレンダー

# 平山郁夫 画伯 作品集

回想のシルクロード

1993年(平成5年)から始めました更生保護カレンダー『平山郁夫画伯作品集』は、  
今回をもちまして制作を終了いたします。



表紙 大毗波沙国桃源境

## 制作の趣旨

法務省主唱“社会を明るくする運動”の普及のため更生保護カレンダーを制作しています。犯罪や非行の防止と、犯罪や非行をした人たちの立ち直りについて理解を深め、犯罪や非行のない安全で安心な地域社会を築くための本運動にご協力をお願いいたします。

### 壁掛けカレンダー

- 縦565mm×横450mm
- 紙短冊綴じ
- 10部以上(壁掛けと卓上を併せても可)お申込みいただきますと、送料(梱包料を含む。)は当方で負担します。
- 100部以上お申込みの場合は、ご希望により団体(保護司会、更生保護女性会等)・法人・企業の名称を刷り込むことができますので、ご相談ください。
- 申込方法 所定の申込用紙(壁掛け・卓上共通)にご記入の上、ファックス又は郵送で日本更生保護協会までお申込みください。  
ホームページからもお申込みいただけます。

日本更生保護協会カレンダー

- 9月下旬からの発送となります。

■ 頒布価格 1部 1,000円





表面は、作品を掲載。



裏面は、書き込みができる  
2か月分の月間カレンダーに  
なっています。

- 縦160mm×横180mm×厚さ10mm
- 紙リング式カレンダー
- 限定数販売のため、無くなり次第販売終了とさせていただきます。
- 名入れをご希望の方は、壁掛けカレンダーをご活用ください。
- 申込方法 所定の申込用紙（壁掛け・卓上共通）にご記入の上、ファックス又は郵送で日本更生保護協会までお申込みください。ホームページからもお申込みいただけます。

日本更生保護協会カレンダー

- 9月下旬からの発送となります。

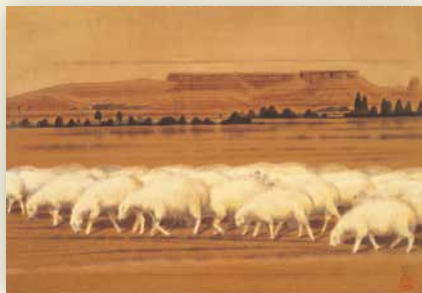
■ 頒布価格 1部 **700円**



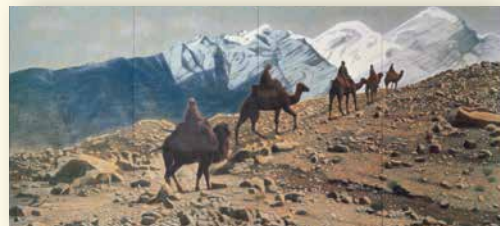
## 掲載作品（壁掛け・卓上の作品は共通）



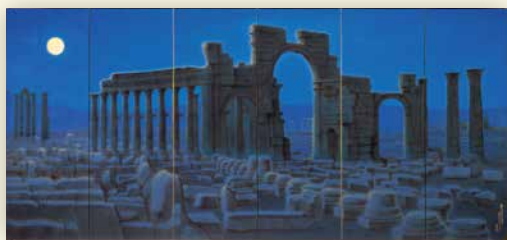
1・2月 楼蘭の遺跡・昼



3・4月 羊群帰牧図



5・6月 絲綢の路 パミール高原を行く



7・8月 月域月彩（パルミラの遺跡）



9・10月 北京の秋



11・12月 大仏殿遠望

	作品名	過去の掲載年
表紙	大毗波沙国桃源境	1998（平成10年）
1・2月	楼蘭の遺跡・昼	
3・4月	羊群帰牧図	1995（平成7年）
5・6月	絲綢の路 パミール高原を行く	
7・8月	月域月彩（パルミラの遺跡）	1997（平成9年）
9・10月	北京の秋	2008（平成20年）
11・12月	大仏殿遠望	2003（平成15年）



カレンダーの最終ページには、「法起寺の塔」を掲載。壁掛けは、ポスターとして、卓上は、ポストカードとしてご使用いただけます。

## 平山画伯と更生保護

昭和5年広島県生まれ。東京美術学校（現東京藝術大学）日本画科卒業。東京藝術大学長・日本美術院理事長を歴任。ユネスコ親善大使として、文化遺産保存への国際貢献にも尽力。平成21年逝去（79歳）。

「日本の治安を陰から支えている全国5万人の保護司を始めとする民間ボランティアの貢献には限りない尊さを感じる」として、更生保護を深く理解し、自身の作品を提供するなど“社会を明るくする運動”等に協力。平成5年用から平山郁夫画伯作品集として刊行している更生保護カレンダーは、更生保護関係者を中心に同運動の広報用資材として活用されています。「法起寺の塔」は、画伯が更生保護のために特に描かれた作品です。

### 制作・発行（お申込先）

更生保護法人  
**日本更生保護協会**

〒151-0051 東京都渋谷区千駄ヶ谷5-10-9  
TEL.03-3356-5721 FAX.03-3356-7610

### 協賛

公益財団法人  
文化財保護・芸術研究助成財団

### 印刷・製本

共同印刷株式会社